

PB01 km 34,390	S km 34,390	PB20 km 34,388	rychl. km 34,300	PFS km 33,670	PB1 km 32,066	PB12 km 31,617	PB13 km 31,407	V1 km 31,378	PB14 km 31,320	PB15 km 31,066	PB16 km 30,412	Ndv. PHL 30,400	rychl. km 29,750	Ndv. Lo 29,700	zast. km 29,548	PE21 km 29,498	Ndv. So 29,400	Ndv. PFS 28,700	rychl. km 29,330	PE22 km 28,949	zast. km 27,900	PE23 km 27,860	PE24 km 27,876	Návěst km 27,280	PE25 km 26,558	PE25 km 27,238	PE26 km 25,837	PE26 km 25,819	rychl. km 25,700	PE26 km 25,454	PE26 km 25,431	PFL km 25,340	PB26 km 24,699	PB26 km 24,683	L km 24,640	PB1 km 24,640
----------------	-------------	----------------	------------------	---------------	---------------	----------------	----------------	--------------	----------------	----------------	----------------	-----------------	------------------	----------------	-----------------	----------------	----------------	-----------------	------------------	----------------	-----------------	----------------	----------------	------------------	----------------	----------------	----------------	----------------	------------------	----------------	----------------	---------------	----------------	----------------	-------------	---------------

HLINSKO POD HOSTÝNEM n.z.
km 31,360

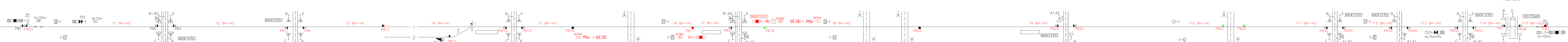
JANKOVICE z.
km 29,548

HRADLO Jankovice

DOBROTICE z.
km 27,917



PZS 37BI "P7271/B1" km 33,249 místní komunikace	PZS 35BI "P7270/B2" km 32,523 silnice III. tř./43815	PZS 32BI "P7269/B3" km 31,313 silnice III. tř./43816	PŘEJÍZD "P7268/B4" km 30,111 účelová komunikace	PZS 32BI "P7267/B5" km 29,444 místní komunikace	PŘEJÍZD "P7266/B6" km 28,905 účelová komunikace	PŘEJÍZD "P7265/B7" km 28,550 účelová komunikace	PZS 35BI "P7264/B6" km 27,868 místní komunikace	PŘEJÍZD "P7263/B7" km 26,813 účelová komunikace	PZS 32BI "P7262/A" km 25,828 silnice III. tř./49012	PZS 32BI "P7261/B" km 25,441 silnice III. tř./49011	PZS 32BI "P7260/C" km 25,269 silnice II. tř./490	PŘEJÍZD "P7259/D" km 24,692 místní komunikace II. tř. PZS 32NI
--	---	---	--	--	--	--	--	--	--	--	---	--



REVIZE Č.	DATUM	ZMĚNA	ČÍSLO SOUPRAVY:
-----------	-------	-------	-----------------

B1-1	B2-1	B3-1	B4-1	B5-1	B6-1	B7-1	B8-1	B9-1	B10-1	B11-1	B12-1	B13-1	B14-1	B15-1	B16-1	B17-1	B18-1	B19-1	B20-1	B21-1	B22-1	B23-1	B24-1	B25-1	B26-1	B27-1	B28-1	B29-1	B30-1	B31-1	B32-1	B33-1	B34-1	B35-1	B36-1	B37-1	B38-1	B39-1	B40-1	B41-1	B42-1	B43-1	B44-1	B45-1	B46-1	B47-1	B48-1	B49-1	B50-1	B51-1	B52-1	B53-1	B54-1	B55-1	B56-1	B57-1	B58-1	B59-1	B60-1	B61-1	B62-1	B63-1	B64-1	B65-1	B66-1	B67-1	B68-1	B69-1	B70-1	B71-1	B72-1	B73-1	B74-1	B75-1	B76-1	B77-1	B78-1	B79-1	B80-1	B81-1	B82-1	B83-1	B84-1	B85-1	B86-1	B87-1	B88-1	B89-1	B90-1	B91-1	B92-1	B93-1	B94-1	B95-1	B96-1	B97-1	B98-1	B99-1	B100-1
------	------	------	------	------	------	------	------	------	-------	-------	-------	-------	-------	-------	-------	-------	-------	-------	-------	-------	-------	-------	-------	-------	-------	-------	-------	-------	-------	-------	-------	-------	-------	-------	-------	-------	-------	-------	-------	-------	-------	-------	-------	-------	-------	-------	-------	-------	-------	-------	-------	-------	-------	-------	-------	-------	-------	-------	-------	-------	-------	-------	-------	-------	-------	-------	-------	-------	-------	-------	-------	-------	-------	-------	-------	-------	-------	-------	-------	-------	-------	-------	-------	-------	-------	-------	-------	-------	-------	-------	-------	-------	-------	-------	-------	-------	-------	-------	--------

úsek	název PB
T1 BH-HO	PB1; PB3
T2 BH-HO	PB2; PB4

úsek	název PB
T3 BH-HO	PB11; PB12
T4 BH-HO	PB12; PB13; PB15
T5 BH-HO	PB14; PB16
T6 BH-HO	PB16; PB17
T7 BH-HO	PB17; PB18

úsek	název PB
T8 BH-HO	PB21; PB22
T9 BH-HO	PB22; PB24
T10 BH-HO	PB23; PB25

úsek	název PB
T11 BH-HO	PB31; PB33
T12 BH-HO	PB32; PB35
T13 BH-HO	PB34; PB37
T14 BH-HO	PB36; PB38

úsek	název PB
T15 BH-HO	PB1; PB2

úsek	název PB
T16 BH-HO	PB1; PB2

úsek	název PB
T17 BH-HO	PB1; PB2

úsek	název PB
T18 BH-HO	PB1; PB2

úsek	název PB
T19 BH-HO	PB1; PB2

úsek	název PB
T20 BH-HO	PB1; PB2



MORAVIA CONSULT Olomouc a.s.
LEGIONÁRSKÁ 1085/8, 779 00 Olomouc

tel.: +420 585 570 444
IDIS: kjeemmd
e-mail: moravia@moravia.cz
http://www.moravia.cz

OBJEDNATEL PROJEKTU:
SŽDC s.o. - Dílčedna 1003/7, 110 00 Praha 1
Sádky 1, 772 58 Olomouc

Zhotovitel projektové dokumentace:
SB projekt s.r.o.
Kasárská 4063/4, 695 01 Hodonín

Výtisk číslo:

HIP: Ing. Lumír Holešvský

ODP.PROJ: Ing. Petr Szabo

VYPRACOVAL: Zdeněk Holásek

KONTROLOVAL: Ing. Petr Szabo

Stavba: Rekonstrukce žst. Bystřice pod Hostýnem

Část: PS 04-28-203 T.ú. Holešov - Bystřice p. H., tratové zabezpečovací zařízení

Archivní číslo: 1703065-01_0202.dgn

Formát: 9xA4

Datum: 11/2017

Měřitko:

Název přílohy: Situační schéma - nový stav

Stupeň PD: Přípravná dokumentace

Část: D.D.1.2

Příloha: 0202